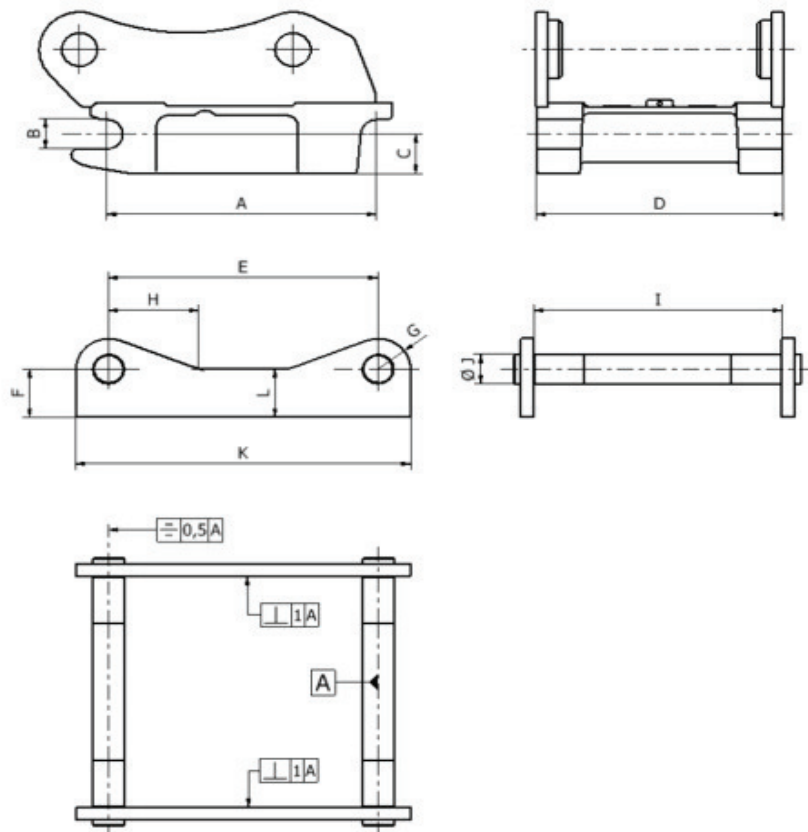


7. Belastningstabell

Storlek	Fästesbredd (mm)	Axelavstånd c-c (mm)	Axeldiameter (mm)	Minsta positiva vridmoment (kNm)	Minsta negativa vridmoment (kNm)	Max rekommenderad maskinvikt (ton)
S30/150	150	200	30	28	20	2
S30/180	180	230	30	28	20	2
S40	200	300	40	35	23	6
S40/240	240	300	40	40	26	7
S45	290	430	45	65	42	11
S50	270	430	50	65	42	11
S60	340	480	60	150	75	18
S70	450	600	70	300	195	30
S80	590	670	80	600	390	40
S90	750	750	90	1000	650	70
S100	750	900	100	1200	775	85
S120	925	870	120	1600	1000	100

8. Mått och toleranstabell



Mått (mm)	S30 /150	S30 /180	S40	S40 /240	S45	S50	S60	S70	S80	S90	S100	S120
A -Tolerans	199,8 ± 0,2	229,8 ± 0,2	299,8 ± 0,2	299,8 ± 0,2	429,8 ± 0,2	429,8 ± 0,2	479,8 ± 0,2	599,8 ± 0,2	669,8 ± 0,2	749,8 ± 0,2	899,8 ± 0,2	924,8 ± 0,2
B -Tolerans	30 H9	30 H9	40 H9	40 H9	45 H9	50 H9	60 H9	70 H9	80 H9	90 H9	100 H9	120 H9
C	Max 40	Max 45	Max 50	Max 50	Max 65	Max 65	Max 80	Max 100	Max 115	Max 125	Max 150	Max 200
D -Tolerans	148 ± 1	178 ± 1	198 ± 1	238 ± 1	288 ± 1	268 ± 1	338 ± 1	448 ± 1	588 ± 1	748 ± 1	748 ± 1	868 ± 1
E -Tolerans	200,5 ± 0,5	230,5 ± 0,5	300,5 ± 0,5	300,5 ± 0,5	430,5 ± 0,5	430,5 ± 0,5	480,5 ± 0,5	600,5 ± 0,5	670,5 ± 0,5	750,5 ± 0,5	900,5 ± 0,5	925,5 ± 0,5
F	Min 45	Min 50	Min 55	Min 55	Min 70	Min 70	Min 85	Min 115	Min 135	Min 155	Min 150	Min 240
G	Max 30	Max 30	Max 40	Max 40	Max 45	Max 45	Max 60	Max 75	Max 90	Max 110	Max 125	Max 145
H	Max 85	Max 85	Max 100	Max 100	Max 125	Max 125	Max 150	Max 250	Max 250	Max 175	Max 225	Max 250
I -Tolerans	152 ± 1	182 ± 1	202 ± 1	242 ± 1	292 ± 1	272 ± 1	342 ± 1	452 ± 1	592 ± 1	752 ± 1	752 ± 1	872 ± 1
J -Tolerans	30 f8	30 f8	40 f8	40 f8	45 f8	50 f8	60 f8	70 f8	80 f8	90 f8	100 f8	120 f8
K	Max 260	Max 290	Max 380	Max 380	Max 520	Max 520	Max 600	Max 740	Max 830	Max 1000	Max 1150	Max 1250
L	Max 45	Max 50	Max 55	Max 55	Max 70	Max 70	Max 85	Max 115	Max 135	Max 200	Max 250	Max 300

9. Revisionshistorik

Datum	Beskrivning	Införd av (initialer)
06-03-15	Fästen S30/150, S30/180, S90 och S120 tillkommit. Belastningstabell tillkommit.	
10-05-28	Fästen S100 tillkommit. Förtydligande kring belastningsdefinition och toleransupptagning tillkommit. Bredd S120 justerad till 870mm. Referenser till gamla B20/B27 och S1/S2 fästen borttagna och upplagda i ett eget dokument.	LP, SS

Stockholm, 28 maj, 2010

Max Kwickström – Ordförande Lännen Tractors AB	Magnus Asking Götene Construction AB	Niklas Bjuhr Indexator AB
David Frykman SMP Parts AB	Lennart Palmcrantz OilQuick AB	Stefan Stockhaus Steelwrist AB