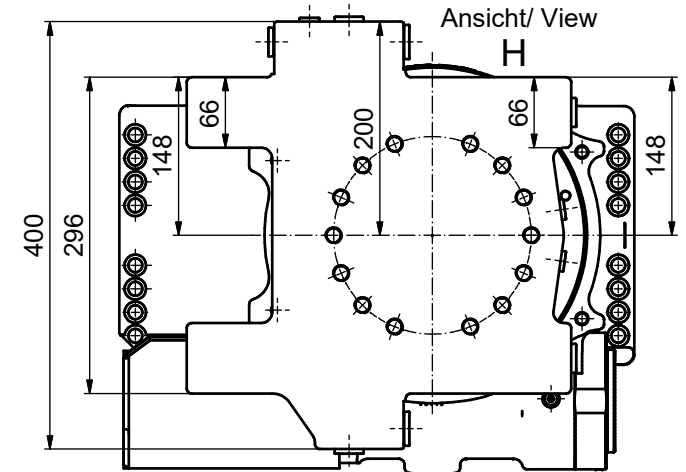
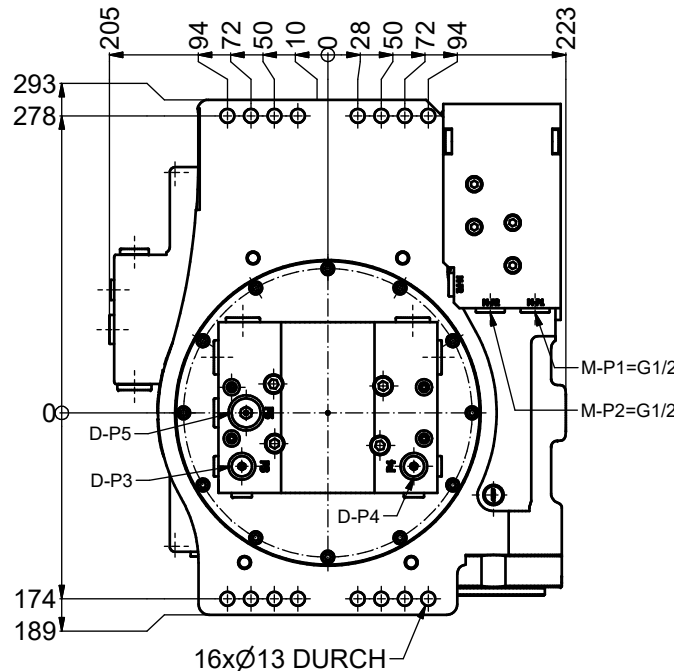
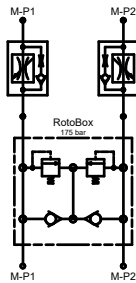


**Baggerklasse / excavator weight:**  
**5 - 9 t**

**Befestigung/ mounting:**

Bei Verwendung von Schrauben müssen Nord-Lock Sicherungsscheiben verwendet werden.  
If screws are used Nord-Lock lock washers must be used.  
Die Schrauben müssen mit einer Schraubenpaste eingefettet werden.  
The screws must be greased with a screw paste.  
Für die vorhandenen Befestigungsbohrungen müssen Schrauben der Güte 12.9 verwendet werden.  
For the trapped mounting holes bolts must have quality 12.9.  
Anzahl der Schrauben/ quantities of screws: 16  
Schraubengröße/ screw dimension: M12  
Anzugsmoment/ tightening torque: 130Nm  
Max. Lastmoment Mx/ max. load torque Mx: 22kNm  
Max. Lastmoment My/ max. load torque My: 65kNm



**Technische Daten - RotoBox / technical data - RotoBox:**

Max. Betriebsdruck / Max. working pressure: 350 bar  
Interne Druckbegrenzung/Internal pressure relief: 175 bar  
Max. Haltemoment / Max. holding moment: 4950 Nm  
Max. Axialbelastung / max. axial load: 130.000 N  
Max. Radialbelastung / max. radial load: 110.000 N  
Max. Umdrehung pro Minute / max. rotation in a minute: 8 @33 l/min  
Drehwinkel / Angle of rotation: Endlos / Endless  
Temperaturbereich / Temperature range: -18 °C - +60 °C

**Baggerklasse / Excavator weight: 5 - 9 t**

Bei Blickrichtung X und Druckeintritt in M-P1, dreht die Adapterplatte aus der Grundstellung nach rechts (im Uhrzeigersinn)  
With view on X and pressure flows in M-P1, the adapter plate rotates from the basic position to the right (clockwise).  
Druckflüssigkeit / Pressure Medium: Es sind Mineralöle nach der Gruppe HLP DIN 51524/Teil 2 und VDMA Blatt 24318 zu verwenden. Ausserdem ist PANOLIN zugelassen. Es ist darauf zu achten, dass die Viskosität zwischen 15 mm<sup>2</sup>/s (cSt) und 250 mm<sup>2</sup>/s (cSt) liegt. Dieser Bedingungen entsprechen, je nach Temperatur, die Hydrauliköle HLP16 bis HLP46. Also is approved PANOLIN. Mineral oils according to the group HLP DIN 51524/Part 2 and VDMA Sheet 24318 have to be used. Care must be taken to ensure that their viscosity is between 15 mm<sup>2</sup>/s (cSt) and 250 mm<sup>2</sup>/s (cSt). This oil is equivalent to between HLP16 and HLP46, depending on temperature.

**Technische Daten - Drehdurchführung / technical data - rotation union:**

Max. Betriebsdruck / Max. working pressure: 350 bar  
Temperaturbereich / Temperature range: -18 °C - +60 °C  
Druckflüssigkeit / Pressure Medium: Es sind Mineralöle nach der Gruppe HLP DIN 51524/Teil 2 und VDMA Blatt 24318 zu verwenden. Ausserdem ist PANOLIN zugelassen. Es ist darauf zu achten, dass die Viskosität zwischen 15 mm<sup>2</sup>/s (cSt) und 250 mm<sup>2</sup>/s (cSt) liegt. Dieser Bedingungen entsprechen, je nach Temperatur, die Hydrauliköle HLP16 bis HLP46. Also is approved PANOLIN. Mineral oils according to the group HLP DIN 51524/Part 2 and VDMA Sheet 24318 have to be used. Care must be taken to ensure that their viscosity is between 15 mm<sup>2</sup>/s (cSt) and 250 mm<sup>2</sup>/s (cSt). This oil is equivalent to between HLP16 and HLP46, depending on temperature.

Technische Daten - Schnellwechsler / technical data - quick coupler:  
Siehe Betriebsanleitung (Anhang Betriebsanleitung des Schnellwechsler Hersteller). / See operating instructions (appendix operating manual for quick coupler manufacturer).

Schutzvermerk DIN ISO 16016 beachten/ Refer to protection notice DIN ISO 16016

Kanten gebrochen Edges broken

Oberfl. Reihe 3 DIN 3141/DIN ISO 1302 surface line 3 DIN 3141/DIN ISO 1302

Zul. Abweich. DIN ISO 2768 -mK-T1 T2/ Tolerance DIN ISO 2768 -mK-T1 T2

Maßstab/Scale: 1:5

Gewicht/weight: 153,57 kg

Werkstoff/Material:

Benennung/Description:

**RotoBox**

RB 90 DD(groß),AF S8947

Artikelnr. 2 / Part no. 2:

290936008947 A

Artikelnr. / Part no.:

1107457

Blatt/Page

1 / 3

CAD-Nr.:D:\Vault\_lokal\Inventor\D-090\2909\290936008947.idw

RotoBox	M-P2	G1/2
RotoBox	M-P1	G1/2
Lecköl	D-P5	G1/2
Schnellwechsler öffnen	D-P4	G1/4
Schnellwechsler schließen	D-P3	G1/4
Arbeitsleitung	D-P2	G3/4
Arbeitsleitung	D-P1	G3/4
Bezeichnung	Anschluss	Größe

HKS Unternehmensgruppe  
Leipzigerstrasse 53-55  
D-63607 Wächtersbach

