



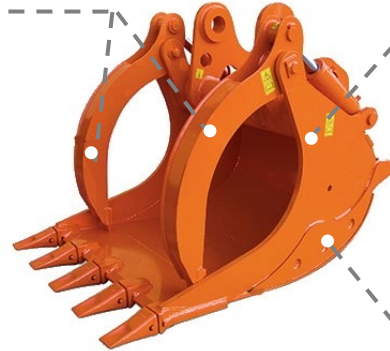
GODET GRAPPIN À GRIFFES HYDRAULIQUES

Godet grappin à griffes hydrauliques conçu pour la manutention et le déplacement de blocs en toute sécurité. Utilisé pour les carrières, en montagne, pour la construction de digues et de structures de rétention. Le profil allongé favorise la charge de blocs rocheux. Les pinces de fermeture sont activées hydrauliquement et bloquent la charge pendant la phase la plus délicate du déplacement.

CARACTERISTIQUES

GRIFFES
HYDRAULIQUES

STRUCTURE EN
HARDOX 400



FLANCS
RENFORCÉS



RÉALISATION SUIVANT VOTRE
CAHIER DES CHARGES

GODET GRAPPIN RENFORCÉ À GRIFFES HYD.

Engin Porteur	Référence	Largeur	Volume SAE	Poids	Ouverture (poutre à la lame)
2 à 3 T.	03GG500T	500 mm	87 litres	138 kg	495 mm
	03GG600T	600 mm	108 litres	161 kg	495 mm
3 à 4 T.	04GG600T	600 mm	152 litres	191 kg	600 mm
4 à 5 T.	06GG700T	700 mm	184 litres	216 kg	600 mm
5,5 à 8 T.	08GG800T	800 mm	298 litres	370 kg	725 mm
7 à 8 T.	08GG900T	900 mm	344 litres	415 kg	725 mm
9 à 12,5 T.	11GG1000T	1000 mm	456 litres	442 kg	810 mm
11 à 12,5 T.	11GG1100T	1100 mm	512 litres	467 kg	810 mm
	11GG1200T	1200 mm	567 litres	498 kg	810 mm
13 à 15 T.	15GG1000T	1000 mm	615 litres	830 kg	1000 mm
	15GG1100T	1100 mm	690 litres	865 kg	1000 mm
15 à 19 T.	19GG1200T	1200 mm	767 litres	903 kg	1000 mm
20 à 23 T.	23GG1000T	1000 mm	890 litres	1135 kg	1125 mm
	23GG1100T	1100 mm	1005 litres	1174 kg	1125 mm
23 à 26 T.	26GG1200T	1200 mm	1115 litres	1227 kg	1125 mm
27 à 34 T.	36GG1300T	1300 mm	1535 litres	1854 kg	1300 mm
	36GG1400T	1400 mm	1680 litres	1912 kg	1300 mm
35 à 45 T.	45GG1400T	1400 mm	1947 litres	2271 kg	1400 mm
	45GG1500T	1500 mm	2116 litres	2343 kg	1400 mm

*Attache rapide = Morin, Klac, MBI, Martin, Pel Job, Mecalac, Lehnhoff...

**Sur axes = coupleur à axes, Martin, Verachttert CW, Volvo S, Liebherr S

2 griffes indépendantes pour enrochement/démolition (ou reliées pour espaces-verts)

Autres largeurs sur demande

