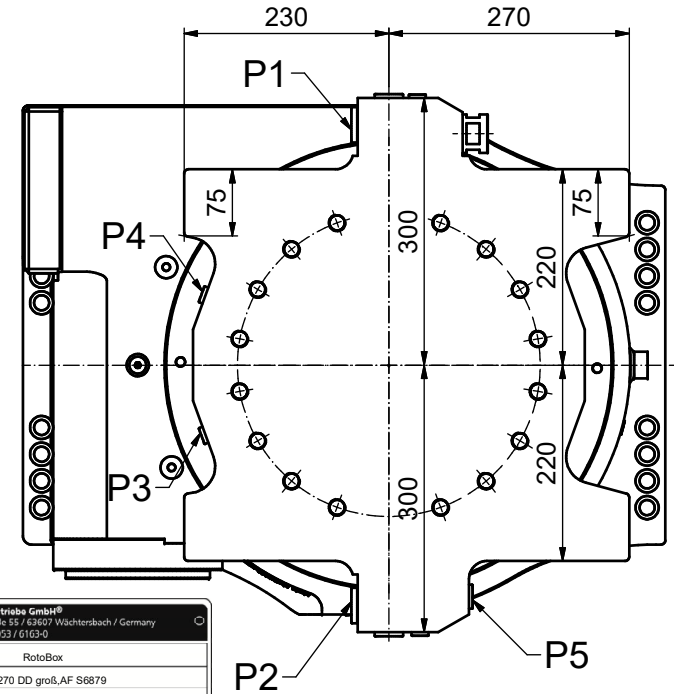
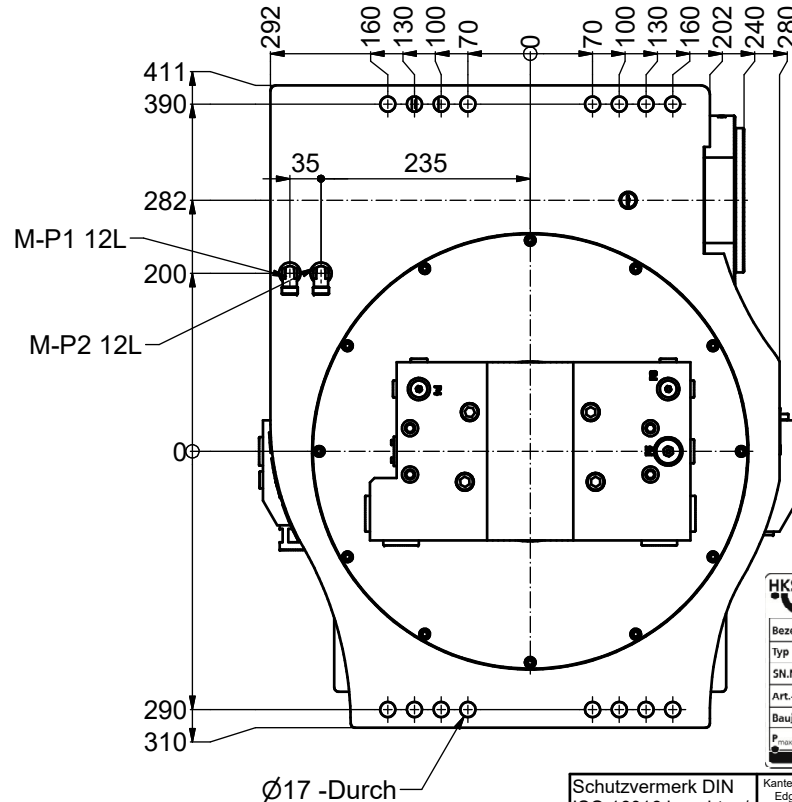
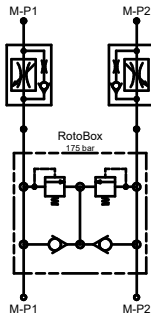


**Baggerklasse / excavator weight:**  
**19- 27 Tonnen**

M-P2	G1/2
M-P1	G1/2
D-P5	G1/2
D-P4	G1/4
D-P3	G1/4
D-P2	G 1
D-P1	G 1
Anschluss	Größe
Tabelle	



**Befestigung/ mounting:**

Bei Verwendung von Schrauben müssen Nord-Lock Sicherungsscheiben verwendet werden.  
If screws are used Nord-Lock lock washers must be used.  
Die Schrauben müssen mit einer Schraubenpaste eingefettet werden.  
The screws must be greased with a screw paste.  
Für die vorhandenen Befestigungsbohrungen müssen Schrauben der Güte 12.9 verwendet werden.  
For the trapped mounting holes bolts must have quality 12.9.  
Anzahl der Schrauben/ quantities of screws: 16  
Schraubengröße/ screw dimension: M16  
Anzugsmoment/ tightening torque: 311Nm  
Max. Lastmoment Mx/ max. load torque Mx: 100kNm  
Max. Lastmoment My/ max. load torque My: 220kNm

**Technische Daten - RotoBox / technical data - RotoBox:**

Max. Betriebsdruck / Max. working pressure: 350 bar  
Interne Druckbegrenzung/internal pressure relief: 175 bar  
Max. Drehmoment / Max. nominal torque: 8000 Nm @ 175 bar  
Max. Haltemoment / Max. holding moment: 33000 Nm  
Max. Axialbelastung / max. axial load: 400000 N  
Max. Radialbelastung / max. radial load: 250000 N  
Max. Umdrehung pro Minute / max. rotation in a minute: 6 @ 55 l/min  
Drehwinkel / Angle of rotation: Endlos / Endless  
Temperaturbereich / Temperature range: -18 °C - +60 °C  
Baggerklasse / Excavator weight: 19- 27 to

Bei Blickrichtung X und Druckeintritt in M-P1, dreht die Adapterplatte aus der Grundstellung nach rechts (im Uhrzeigersinn)  
With view on X and pressure flows in M-P1, the adapter plate rotates from the basic position to the right (clockwise).

Druckflüssigkeit / Pressure Medium: Es sind Mineralöle nach der Gruppe HLP DIN 51524/Teil 2 und VDMA Blatt 24318 zu verwenden. Ausserdem ist **PANOLIN** zugelassen. Es ist darauf zu achten, dass die Viskosität zwischen 15 mm<sup>2</sup>/s (cSt) und 250 mm<sup>2</sup>/s (cSt) liegt. Dieser Bedingungen entsprechen, je nach Temperatur, die Hydrauliköle HLP16 bis HLP46. Also is approved **PANOLIN** Mineral oils according to the group HLP DIN 51524/Part 2 and VDMA Sheet 24318 have to be used. Care must be taken to ensure that their viscosity is between 15 mm<sup>2</sup>/s (cSt) and 250 mm<sup>2</sup>/s (cSt). This oil is equivalent to between HLP16 and HLP46, depending on temperature.

**Technische Daten - Drehdurchführung / technical data - rotation union:**

Max. Betriebsdruck / Max. working pressure: 350 bar  
Temperaturbereich / Temperature range: -18 °C - +60 °C  
Druckflüssigkeit / Pressure Medium: Es sind Mineralöle nach der Gruppe HLP DIN 51524/Teil 2 und VDMA Blatt 24318 zu verwenden. Ausserdem ist **PANOLIN** zugelassen. Es ist darauf zu achten, dass die Viskosität zwischen 15 mm<sup>2</sup>/s (cSt) und 250 mm<sup>2</sup>/s (cSt) liegt. Dieser Bedingungen entsprechen, je nach Temperatur, die Hydrauliköle HLP16 bis HLP46. Also is approved **PANOLIN** Mineral oils according to the group HLP DIN 51524/Part 2 and VDMA Sheet 24318 have to be used. Care must be taken to ensure that their viscosity is between 15 mm<sup>2</sup>/s (cSt) and 250 mm<sup>2</sup>/s (cSt). This oil is equivalent to between HLP16 and HLP46, depending on temperature.

**HKS Dreh-Antriebe GmbH**  
Leipziger Straße 53 / 6307 Wächtersbach / Germany  
fon +49 (0) 6053 / 6163-0

Bezeichnung RotoBox	
Typ RB 270 DD groß, AF S6879	
SN.Nr.:	
Art.-Nr. 1077545	Auftragennr.:
Baujahr MM/YY	Gewicht [kg] 451 kg
P_max [bar] 350	P_max [bar] 350
www.hksrotor.com Made in Germany	

Schutzvermerk DIN ISO 16016 beachten/ Refer to protection notice DIN ISO 16016		Kanten gebrochen Edges broken	Oberfl. Reihe 3 DIN 3141/DIN ISO 1302 surface line 3 DIN 3141/DIN ISO 1302	Zul. Abweich. DIN ISO 2768 -mK-T1 T2/ Tolerance DIN ISO 2768 -mK-T1 T2	Maßstab/Scale: 1:6	Gewicht/weight: 451,08 kg
Gezeichnet/drawn 18.01.2016 Spielmann					Werkstoff/Material:	
A 12L Verschraubung 08.01.18 Eichensauer					Benennung/Description: <b>RotoBox</b>	
Ursprung/Orgin:					RB 270 DD groß, AF S6879	
HKS Unternehmensgruppe Leipzigerstrasse 53-55 D-63607 Wächtersbach			HKS		Artikelnr. 2 / Part no. 2: 292736006879A	Artikelnr. / Part no.: 1077545
CAD-Nr.: D:\Vault_lokal\Inventor\ID-270\2927\292736006879.idw					Blatt/Page 1 / 3 A3	