



BALAYEUSE

POUR PELLE

POUR LE NETTOYAGE DES FOSSÉS, BORD DE ROUTE ET ENDROITS DIFFICILES D'ACCÈS

GAMME SE



| Largeur | Référence | Diamètre brosses | Nombre de brosses anneaux | Moteur | Poids | Débit | Pression |
|---------|-------------|------------------|---------------------------|--------|--------|----------|----------|
| 1500 mm | 15BASE150MM | 600 mm | 25 | 250 cc | 450 kg | 60 l/min | 175 bar |
| 1800 mm | 15BASE180MM | 600 mm | 30 | 250 cc | 540 kg | 60 l/min | 175 bar |
| 2100 mm | 15BASE210MM | 600 mm | 35 | 250 cc | 700 kg | 60 l/min | 175 bar |

Brosse polypropylène / plaque supérieure percée pour platines boulonnées

Options : Orientation mécanique ou hydraulique + ou - 30° / Brosses mixtes PPN-Acier

POUR CHARGEUSE ET TRACTEUR

POUR LE NETTOYAGE DES SITES DE CONSTRUCTION

GAMME C



| Largeur | Référence | Diamètre brosses | Capacité bac de ramassage | Poids | Largeur de travail en angle 20° |
|---------|--------------|------------------|---------------------------|--------|---------------------------------|
| 2600 mm | S1BABS240CMM | 750 mm | 480 litres | 904 kg | 2250 mm |
| 2800 mm | S1BABS280CMM | 750 mm | 550 litres | 957 kg | 2550 mm |

Bac de ramassage à déversement hydraulique

Réglage mécanique de l'angle de travail, 3 roues 405x110 mm

Attache auto-niveleuse pour chargeuses, attache 3 points avant/arrière pour tracteur

POUR CHARGEUSE, CHARGEUR COMPACT TELESCOPIQUE

GAMME SA

POUR LE NETTOYAGE DES SITES INDUSTRIELS & ROUTES



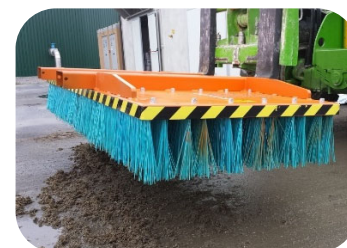
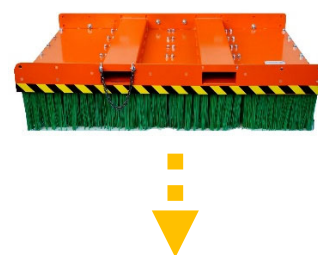
GAMME STD & HD

POUR LE NETTOYAGE DES ROUTES & GRANDES SURFACES



GAMME SI

POUR LE NETTOYAGE DES CHANTIERS & SITES INDUSTRIELS



BALAYEUSE SA ORIENTABLE

| Largeur | Référence | Diamètre brosses | Nombre de brosses anneaux | Largeur de travail | Poids | Débit | Pression |
|---------|-------------|------------------|---------------------------|--------------------|--------|----------|----------|
| 1500 mm | 15BASA150MM | 600 mm | 25 | 1300 mm | 240 kg | 60 l/min | 230 bar |
| 1800 mm | 15BASA180MM | 600 mm | 20 | 1560 mm | 270 kg | 60 l/min | 230 bar |
| 2100 mm | 15BASA210MM | 600 mm | 35 | 1820 mm | 330 kg | 60 l/min | 230 bar |
| 2400 mm | 15BASA240MM | 600 mm | 40 | 2075 mm | 480 kg | 75 l/min | 230 bar |

Orientation mécanique + ou - 30° / Brosse polypropylène (prix avec accroches chargeuse, autres nous consulter)

Options : Orientation hydraulique + ou - 30° / Brosses mixtes PPN-Acier / Kit arrosage avec réservoir / attache auto-niveleuse

BALAYEUSE STD & HD

| Largeur | Référence | Diamètre brosses | Capacité bac de ramassage | Poids | Débit | Pression |
|---------|--------------|------------------|---------------------------|--------|----------|----------|
| 1400 mm | S1BASTD140MM | 550 mm | 385 litres | 245 kg | 60 l/min | 175 bar |
| 1400 mm | S1BAHD140MM | 550 mm | 385 litres | 280 kg | 60 l/min | 175 bar |
| 1600 mm | S1BASTD155MM | 550 mm | 450 litres | 360 kg | 60 l/min | 175 bar |
| 1600 mm | S1BAHD155MM | 550 mm | 450 litres | 400 kg | 60 l/min | 175 bar |
| 1800 mm | S1BASTD180MM | 550 mm | 510 litres | 380 kg | 60 l/min | 175 bar |
| 1800 mm | S1BAHD180MM | 550 mm | 510 litres | 440 kg | 60 l/min | 175 bar |
| 2100 mm | S1BASTD210MM | 550 mm | 560 litres | 410 kg | 60 l/min | 175 bar |
| 2100 mm | S1BAHS210MM | 550 mm | 560 litres | 470 kg | 60 l/min | 175 bar |
| 2400 mm | S1BAHD240MM | 600 mm | 620 litres | 780 kg | 75 l/min | 230 bar |

Bac de ramassage (renfort HB450 en HD) / brosses polypropylène (50% acier en HD) / contre-lame réversible

Options : kit arrosage & réservoir / Brosses mixtes PPN-Acier / Brosse latérale PPN diam. 600 mm / 4 roues en fer

BALAYEUSE INDUSTRIELLE SUR FOURCHES

| Largeur | Référence | Dimensions brosses | Poids |
|---------|-------------|----------------------|--------|
| 1000 mm | S1BAS1100MM | 950 x 500 x 400 mm | 180 kg |
| 1500 mm | S1BAS1150MM | 1400 x 500 x 400 mm | 230 kg |
| 1500 mm | S1BAS1151MM | 1400 x 700 x 400 mm | 250 kg |
| 2000 mm | S1BAS1200MM | 1900 x 700 x 400 mm | 250 kg |
| 2000 mm | S1BAS1201MM | 1900 x 1000 x 400 mm | 270 kg |
| 2500 mm | S1BAS1250MM | 2400 x 700 x 400 mm | 340 kg |
| 2500 mm | S1BAS1251MM | 2400 x 1000 x 400 mm | 360 kg |
| 3000 mm | S1BAS1300MM | 3000 x 1000 x 400 mm | 430 kg |

Brosse en PPN interchangeable

Accessoires : Kit brosse de recharge en fer / PPN - Tête de poussée frontale sur demande